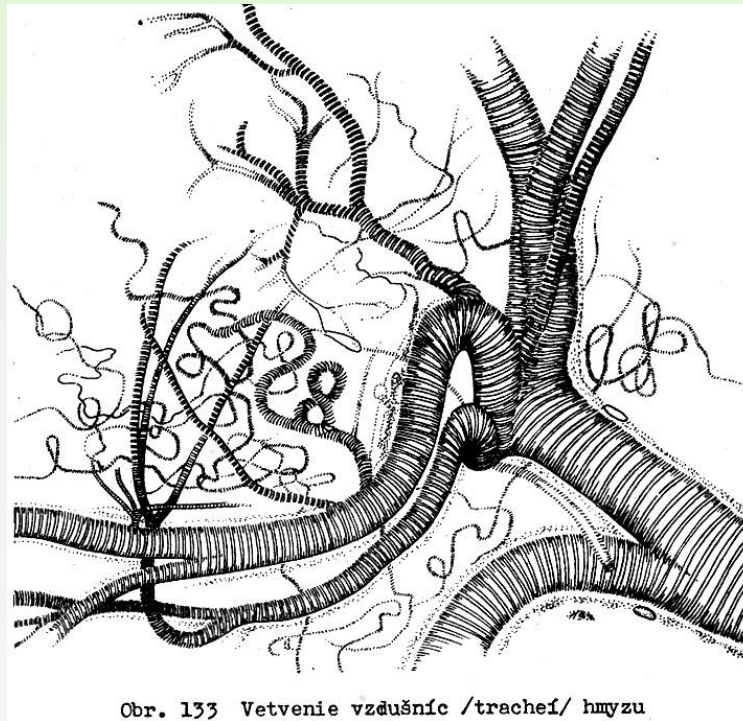


Hmyz

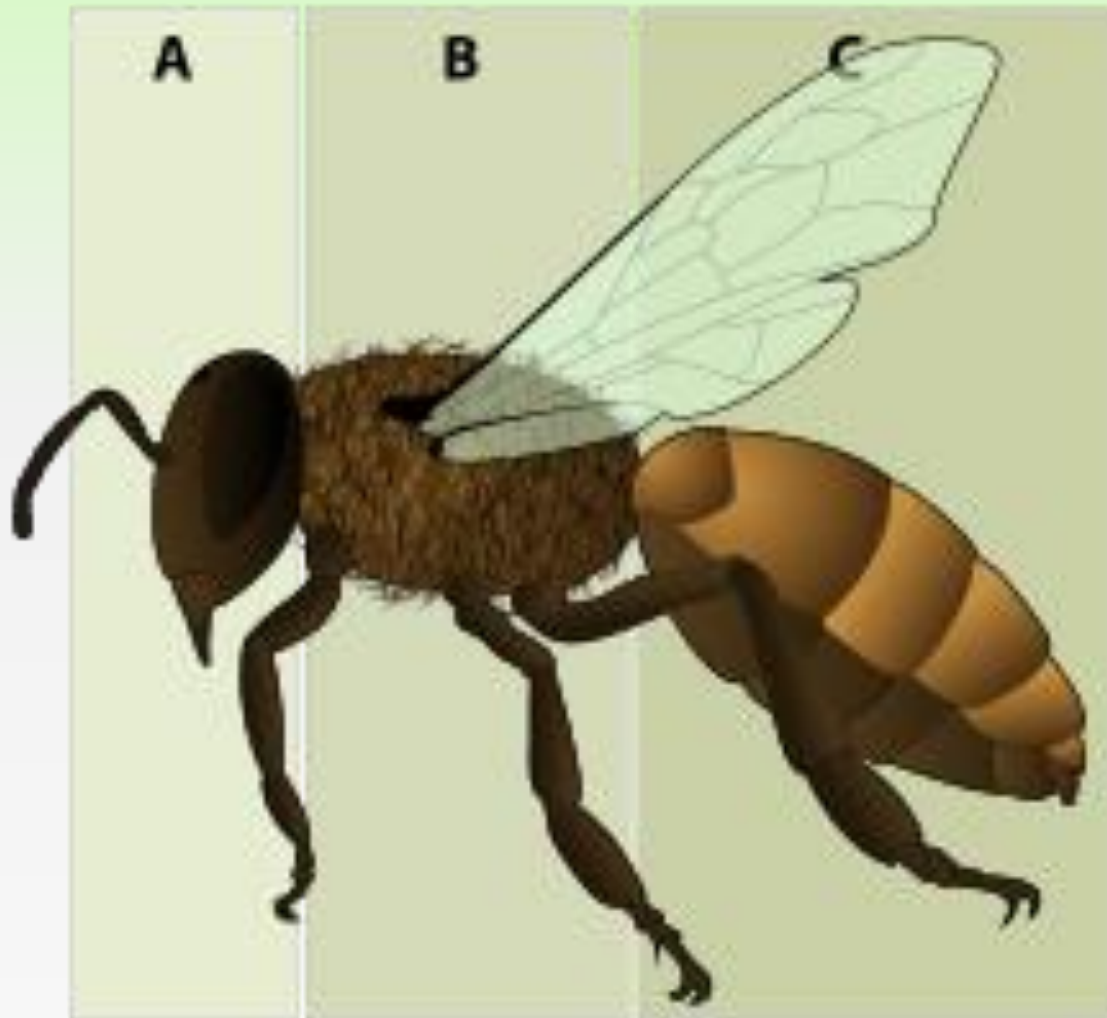
Otázky na opakování

Do které skupiny členovců řadíme hmyz? Proč?



Obr. 133 Vetvenie vzdušnic /tracheí/ hmyzu

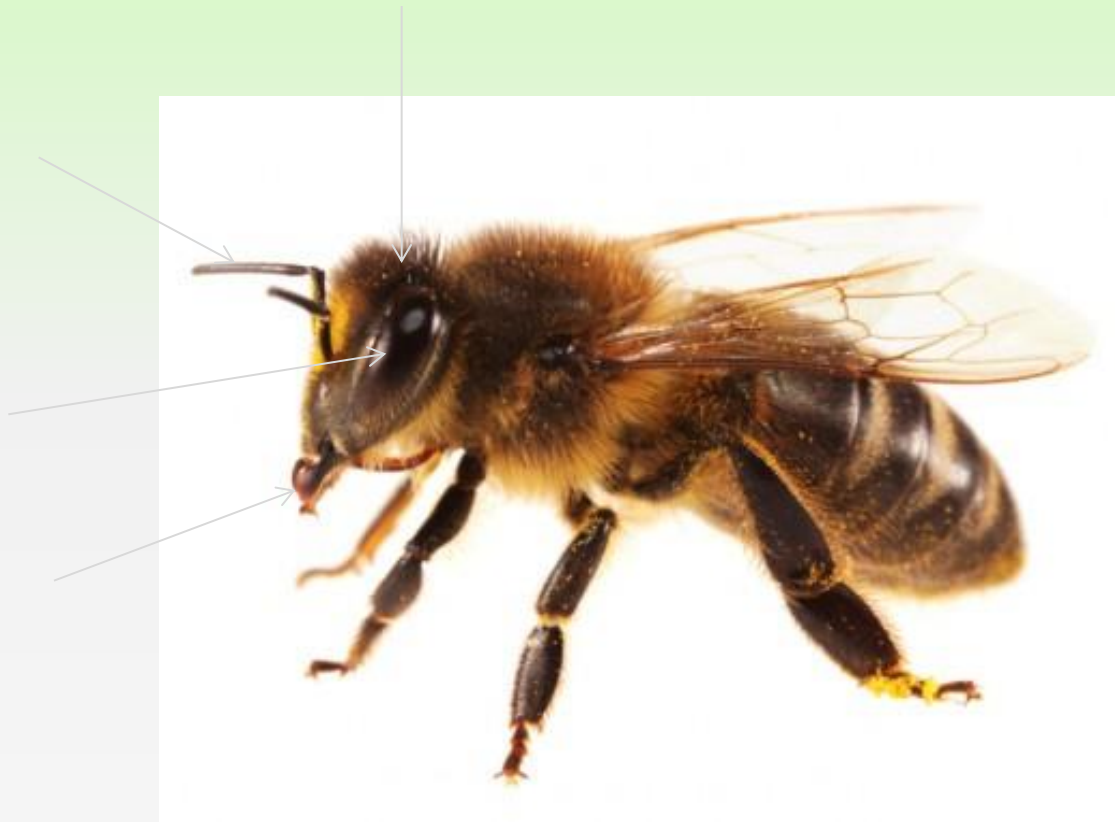
Jak je členěno tělo hmyzu?



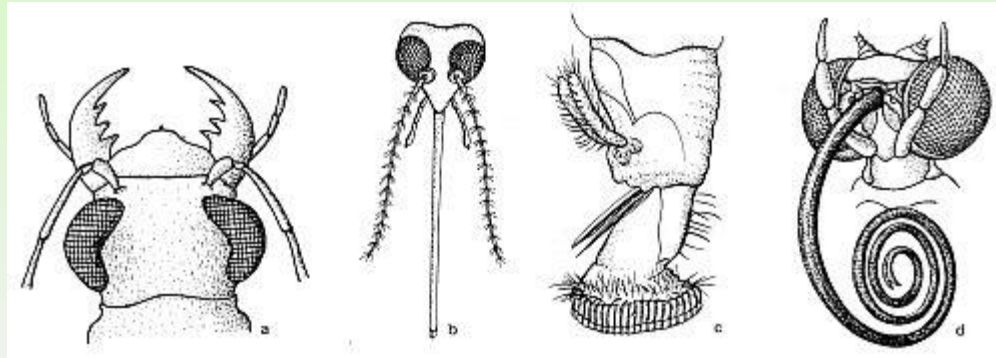
Jaký typ křídel se objevuje u zástupců hmyzu?



Co obsahuje hlava hmyzu?



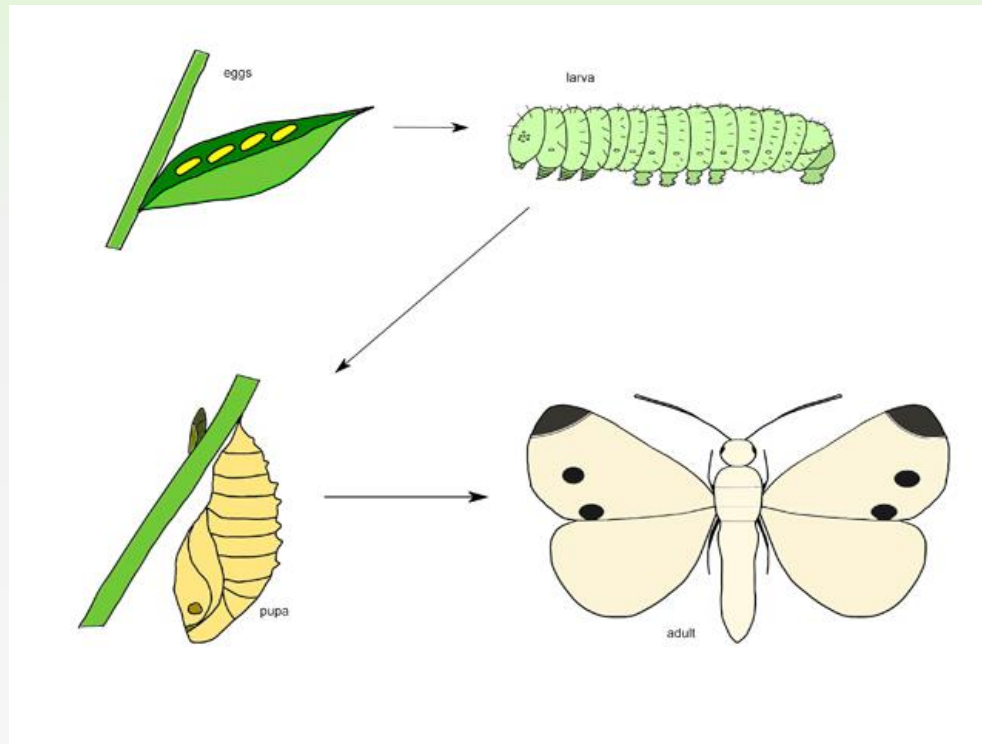
Jaký typ ústního ústrojí mají zástupci hmyzu?



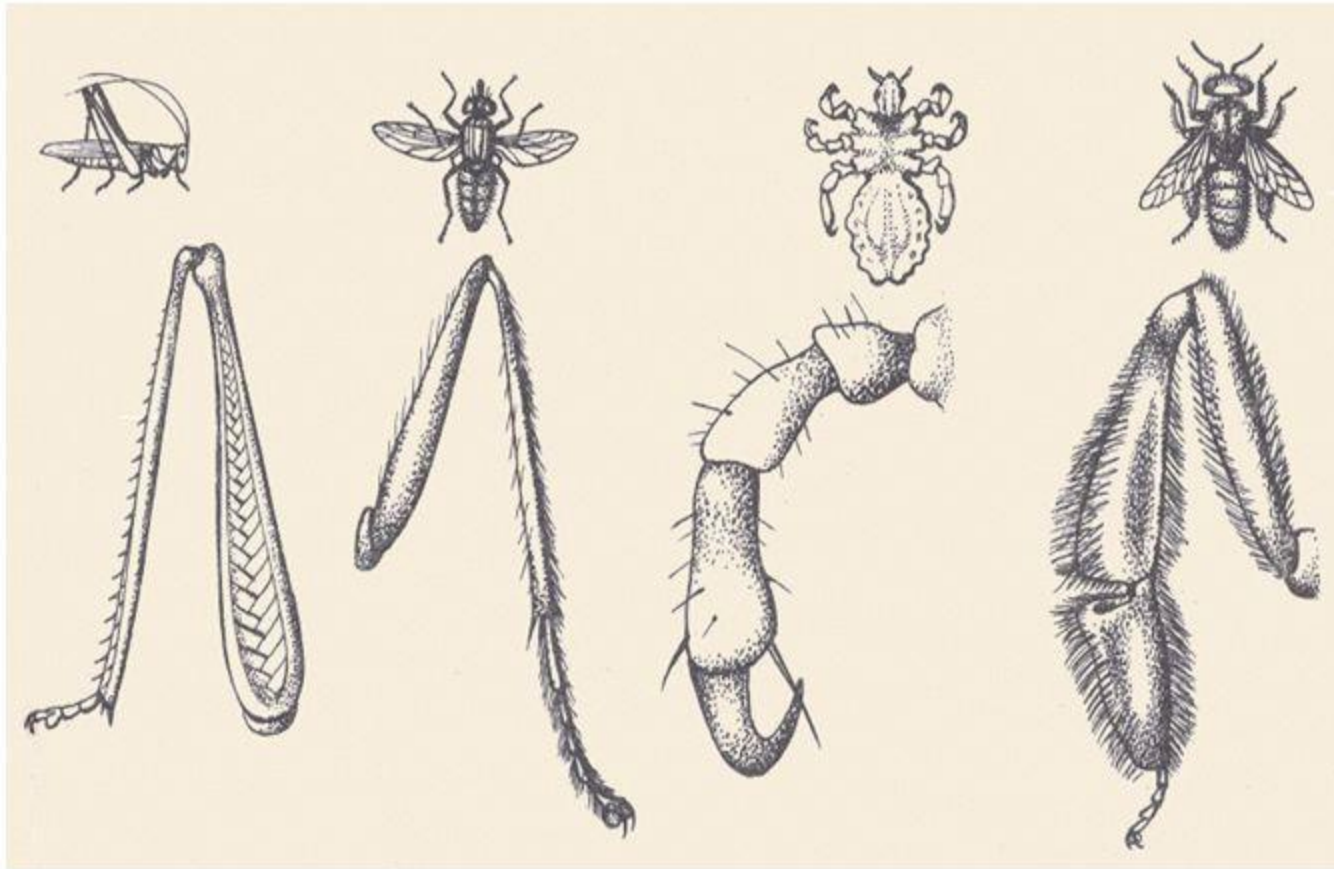
Kteří zástupci hmyzu nemají křídla? Proč?



Vysvětli, co je proměna dokonalá a co je proměna nedokonalá.



K jaké funkci jsou přizpůsobeny končetiny hmyzu?



1.

2.

3.

4.