

# **ZÁSTUPCI HMYZU s proměnou nedokonalou**

# Rybenka domácí



# Vážka ploská





# Motýlice lesklá



# Šídlo velké



# Sanarnče





# Kobylka zelená





# Cvrček polní





# KRTONOŽKA OBECNÁ

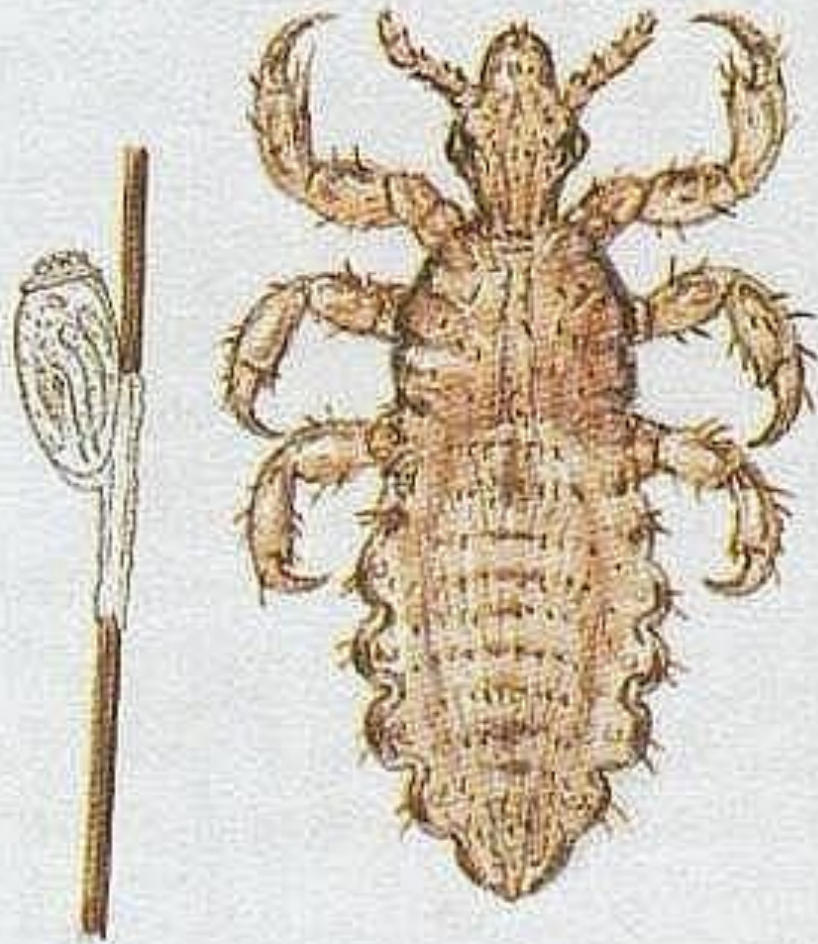


# Škvor obecný





# Veš dětská

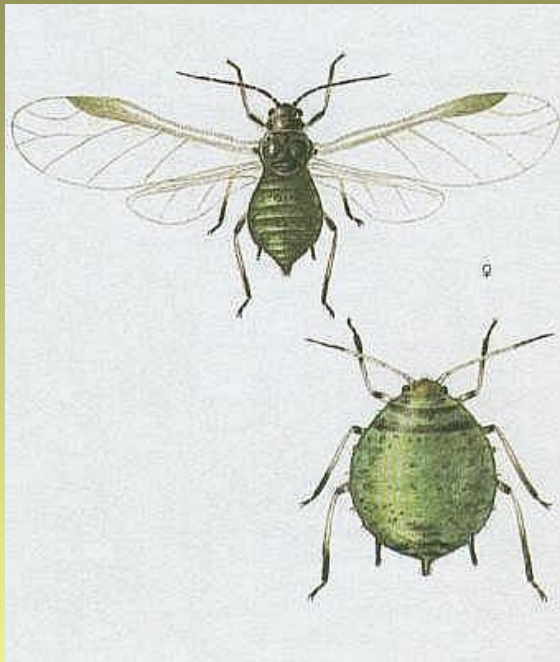


# Veš šatní





# Mšice



# Bruslařka obecná





# Molice

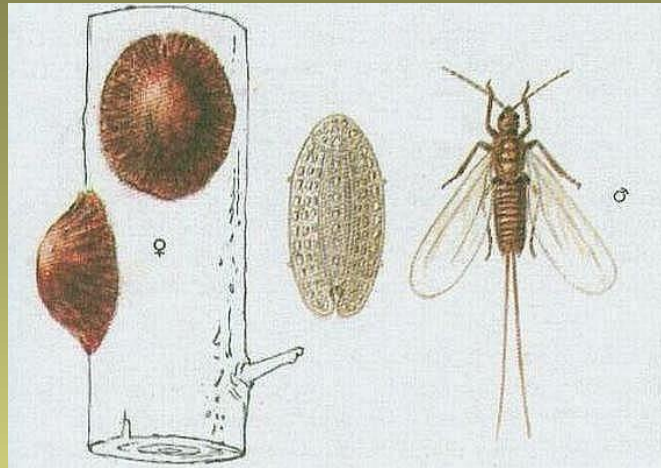


# Cikáda





# Puklice



# Pěnodějka





# Ruměnice pospolná



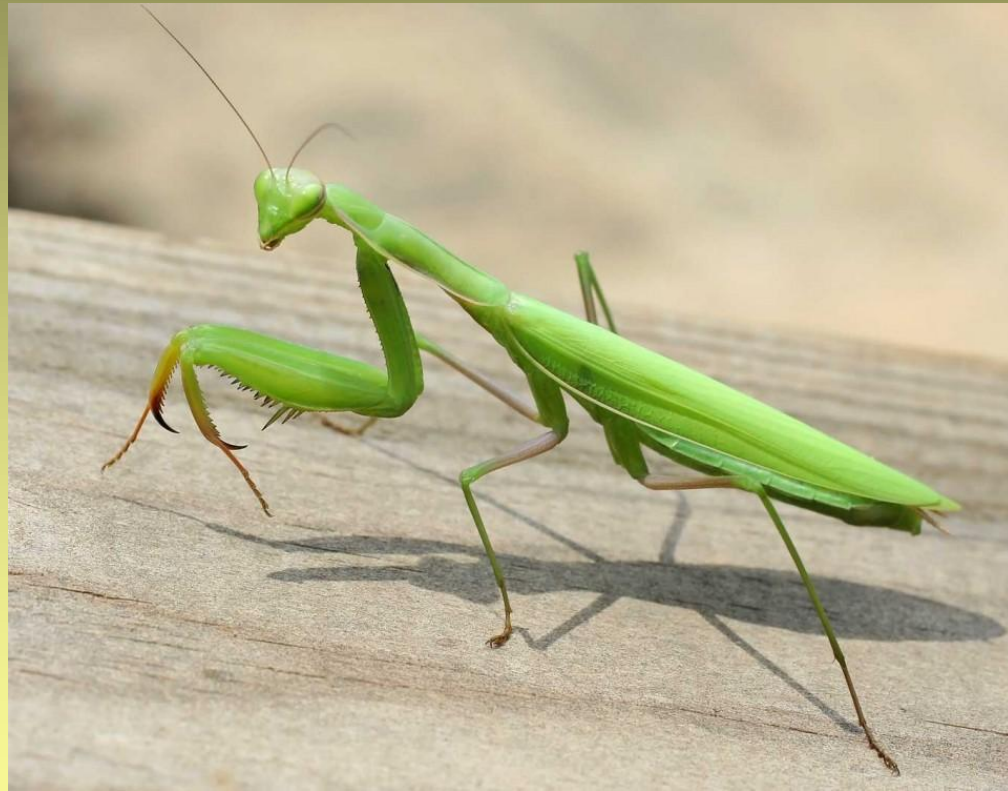


# Štěnice domácí





# Kudlanka nábožná



# Pakobylka



# Lupenitka





Šváb obecný

Rus domácí



A nyní si vyzkoušejte, zda jste si  
zástupce zapamatovali:























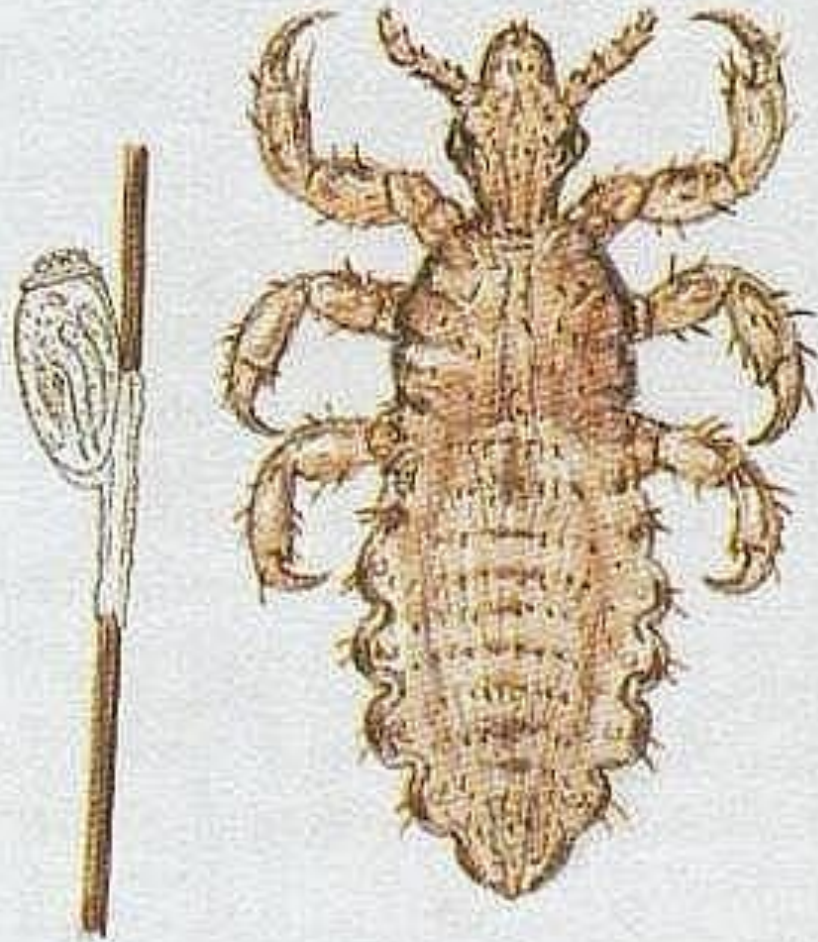






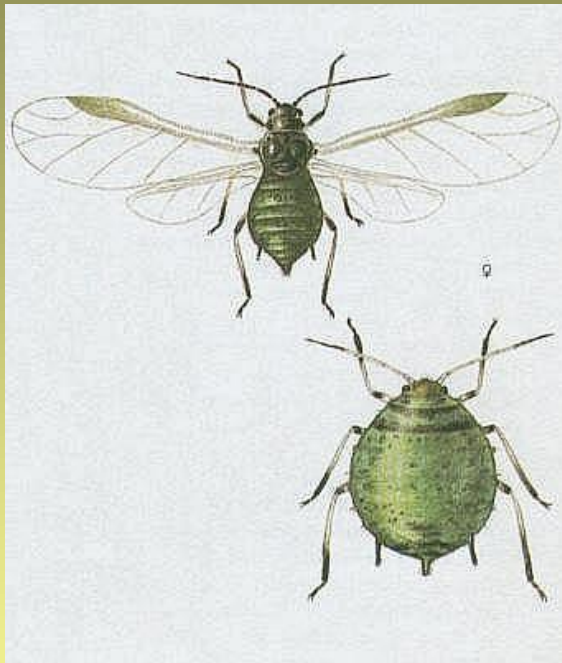












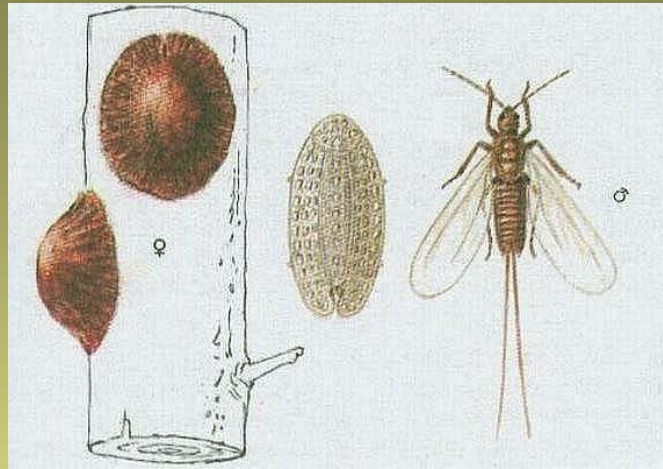














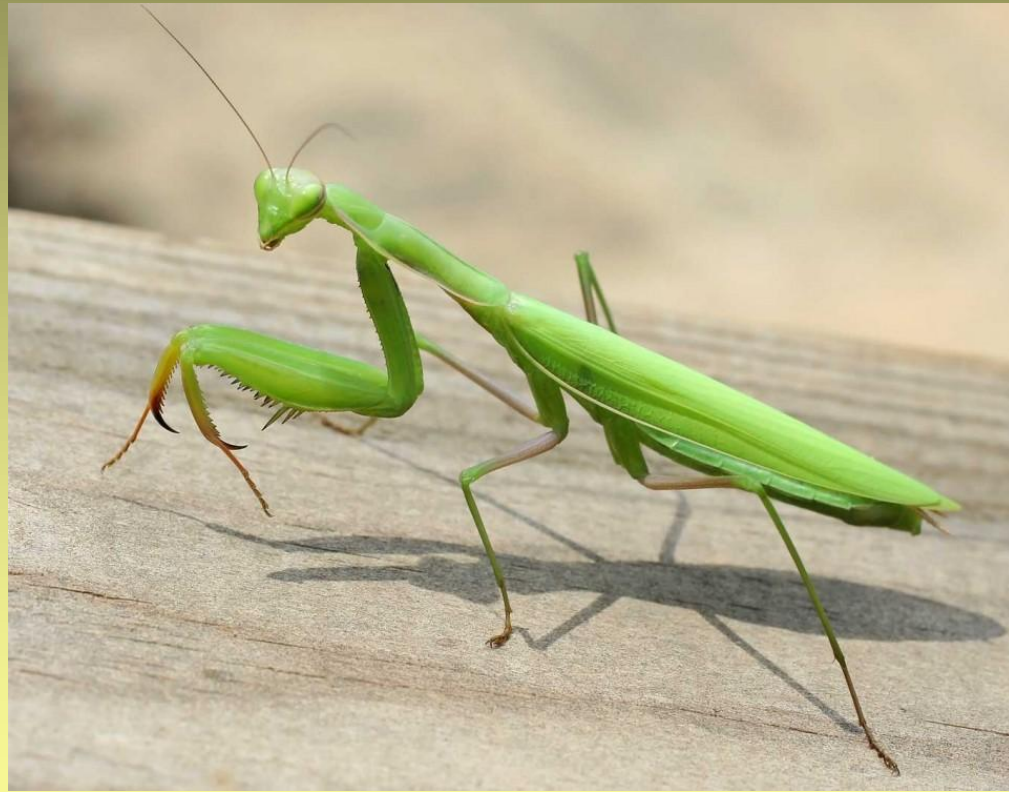


















# Jak byste se ohodnotili?

